

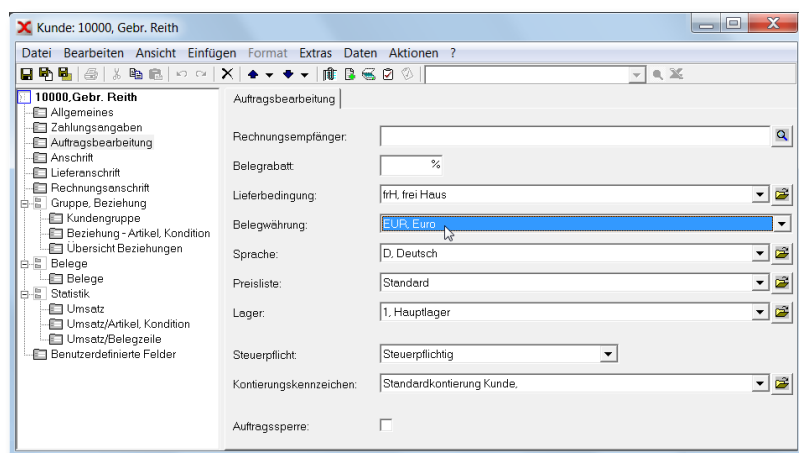


- >> Leistungsfähige Auftragsbearbeitung
- >> Bewährtes Rechnungswesen
- >> Zentrale Pflege der Kunden- und Lieferantendaten
- >> Anpassungsfähig und erweiterbar
- >> Premium-Service und -Support

Es gibt viele Stand-alone-Anwendungen für die Auftragsbearbeitung. Im Unterschied dazu ist die XBA Mittelstandslösung XBA/ML als integriertes Softwarepaket konzipiert, das mehr bietet als die Summe seiner Teile. Aus dem Zusammenspiel von Rechnungswesen, Auftragswesen und den XBA-Standardfunktionen entsteht eine betriebswirtschaftliche Softwarelösung, die mehr Effizienz in Ihr Unternehmen bringt.

XBA/ML basiert auf dem XBA Rechnungswesen. Damit ist auch schon die weitreichende Zusatzfunktionalität der XBA Anwendungen „an Bord“. Dazu zählt das Kontaktmanagement, die Aufgabenverwaltung, das Verknüpfen externer Dateien, das Scannen etc. Hinzu kommt eine integrierte Auftragsbearbeitung, die XBA/ML zu einer Komplettlösung für mittelständische Unternehmen macht.

Eine Auftragsbearbeitung muss die individuellen organisatorischen und branchenspezifischen Gegebenheiten im Unternehmen abbilden können. Dafür bietet XBA Software von Haus aus die nötige Anpassungsfähigkeit. Beispiele sind benutzerdefinierte Ordner und Felder, flexible Auswertungen, vielfältige Optionen zur individuellen



Einstellung der Anwendung. Und, nicht zu vergessen, ein reaktionsschnelles Entwicklungsteam mit einer modernen Entwicklungsumgebung.

Synergie

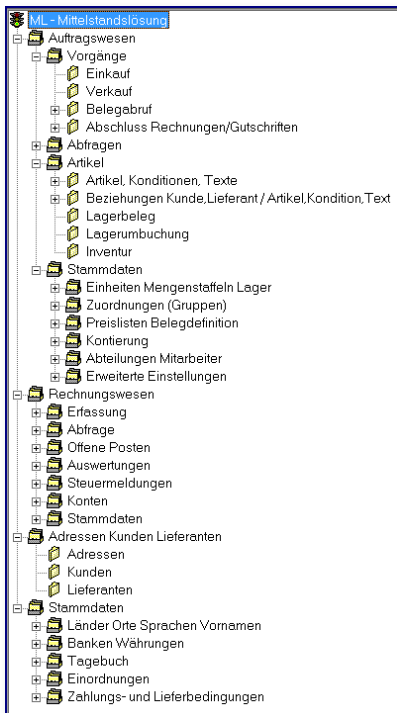
Es ist konsequent, Auftragsbearbeitung und Finanzbuchhaltung zusammenzufassen – auch und gerade, wenn diese Bereiche im Unternehmen organisatorisch getrennt sind. Sie können heute mit vielen Arbeitsplätzen im Netzwerk auf zentrale Daten zugreifen, ohne Kompromisse bei der Sicherheit oder Performance eingehen zu müssen. Über Zugriffsrechte und nutzerabhängige Arbeitsplatzdefinitionen können zudem die Aufgabenbereiche genau abgebildet werden. Die Integration bringt Synergie-Effekte. Hier einige Beispiele:

- Stammdaten von Kunden/Debitoren und Lieferanten/Kreditoren benötigen Sie sowohl in der Auftragsbearbeitung als auch im Rechnungswesen. Sie erhalten aktuelle Daten bei

geringem Pflegeaufwand.

- Buchungen aus Rechnungsein- und -ausgängen werden intern erzeugt, sodass die Daten auch ohne Importe aktuell sind.
- Zahlungsabwicklung, OP-Verwaltung, Mahnwesen erfolgen zentral und damit auf einer aktuellen Datenbasis.
- Bereichsübergreifende Auswertungen und Abfragen zu Kundenumsätzen sind einfach möglich.
- Aktuelle Kreditlimits werden berücksichtigt – bei Kunden und Lieferanten.
- Wenn Sie die Kontaktmanagement-Funktionen der XBA Software für Ihren Service und Support nutzen, haben Sie bei Kundenanfragen alle relevanten Daten im Zugriff.
- Der Aufwand für administrative Aufgaben wie Datensicherung, Aktualisierung der Anwendung, Verwaltung der SQL-Datenbanken etc. wird deutlich reduziert.

Kraftpaket für den Mittelstand



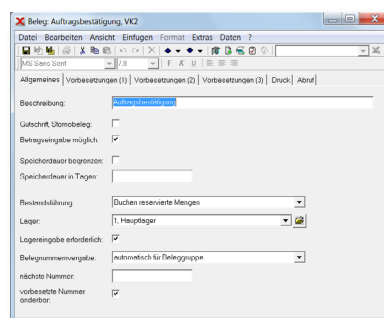
Umfangreiche Zusatzfunktionen

Die XBA-Basisfunktionen entfalten mit XBA/ML ihr volles Potenzial. Zum Beispiel das eingebaute Kontaktmanagement mit Tagebuchfunktion, mit dem Sie alle Kunden- und Lieferantenkontakte unternehmensweit im Blick haben. Oder die Aufgabenverwaltung, die zum Beispiel eine abteilungsübergreifende Abstimmung von Aufgaben zwischen Buchhaltung und Auftragsbearbeitung unterstützt. Oder die Möglichkeit, aus der Anwendung Belege zu scannen und diese und andere Dateien mit Elementen zu verknüpfen. So verwalten Sie Belege und technische Dokumente zu Ihren Artikeln.

Wie XBA/ML den Informationsfluss und die Arbeitsabläufe in Ihrem Unternehmen unterstützen und verbessern kann, finden Sie am besten gemeinsam mit uns in einem persönlichen Gespräch heraus.

Auftragsbearbeitung

XBA/ML bietet einen beachtlichen Leistungsumfang im Auftragswesen und Bestellwesen. Einige Beispiele:



Erstellen Sie Belege in mehreren Belegstufen mit Abruf der Belegdaten in die nächste Stufe. Beleggruppen („Verkauf“, „Einkauf“, „Lager“), Belegarten (z.B. „Rechnung“, „Bestellung“) und Abrufe fügen Sie bei Bedarf selbst hinzu. So können Sie Beleggruppen mit unterschiedlichen Belegarten anlegen und produktspezifische Abläufe in Ihrem Unternehmen abbilden. Der Belegabruf kann auch als Teil- oder Sammelabruf erfolgen.

XBA/ML bietet Bestandsführung mit Mehrlager, Lagerbuchungen und -umbuchungen sowie Inventur. Je Artikel können Sie die Art der Bestandsberechnung wählen und angeben, ob beispielsweise ein Hinweis bei Unterschreiten des Meldebestands ausgegeben wird.

Eine Reihe von Funktionen helfen Ihnen, tägliche Aufgaben wie die Stammdatenpflege, Belegerfassung und Auswertungen schnell und sicher zu erledigen. Allen voran sind hier Beziehungen und Gruppen zu nennen: Nutzen Sie mehrstufige (hierarchische) Gruppenstrukturen für Kunden/Lieferanten

wie auch für Artikel/Konditionen. Beziehungen können Sie zwischen Artikeln/Texten/Konditionen auf der einen Seite und Kunden/Lieferanten auf der anderen Seite herstellen, und zwar wahlweise zwischen Einzelelementen oder ganzen Gruppen. So setzen Sie beispielsweise schnell und gezielt regionale Angebote um oder nutzen besondere Preislisten, Vorbesetzungen etc. für bestimmte Kundengruppen, fügen aktuelle, zielgruppengerechte Belegtexte ein und vieles mehr.

Fügen Sie Stammdatenelemente in beliebiger Anzahl hinzu. Ein Beispiel: Definieren Sie Kontierungen mit Steuersatz, Erlöskonto, Kostenstelle, Kostenträger etc. für Artikel/Konditionen und Kunden/Lieferanten. In den Element-Stammdaten oder bei der Belegerfassung wählen Sie dann einfach die gewünschte Kontierung.

Die weitere Entwicklung von XBA/ML erfolgt in enger Abstimmung mit den Anwendern. Sollten Sie also noch eine Funktion vermissen, die Sie für Ihr Unternehmen benötigen, sprechen Sie mit uns!

„Premium“ =

Software, Service und Support nach Maß

Die XBA Software AG hat der Zusammenarbeit mit den Kunden und Anwendern von Anfang an besonderes Gewicht beigemessen. Beim Support für die XBA Mittelstandslösung gehen wir noch darüber hinaus, um den in besonderem Maße unternehmensspezifischen und dynamischen Anforderungen gerecht zu werden. Zu XBA/ML gehört deshalb ein besonderes, individuell abgestimmtes Service- und Supportkonzept. Sprechen Sie mit uns oder einem unserer qualifizierten XBA Partner!

Funktionen XBA/ML

- ☑ Das XBA Rechnungswesen ist vollständig integriert (siehe Broschüre „XBA Rechnungswesen - Fitness für Ihre Buchhaltung“).

Stammdaten Kunde/Lieferant

- ☑ je Kunde/Lieferant nur ein Stammdatensatz für Auftragsbearbeitung und Rechnungswesen
- ☑ andere Anschrift / Lieferanschrift / Rechnungsanschrift
- ☑ abweichender Rechnungsempfänger
- ☑ mehrere Ansprechpartner je Anschrift/Kontakt
- ☑ hierarchische (mehrstufige) Kunden-/Lieferantengruppen für Voreinstellungen und Beziehungen zu Artikel/Konditionen/-gruppen
- ☑ Beziehungen zu Artikel/Kondition/Text
- ☑ Voreinstellungen: Rabatt, Lieferbedingung, Sprache, Währung, Preisliste, Lager
- ☑ Steuerpflicht
- ☑ Voreinstellung Kontierung (siehe unten)
- ☑ Kreditlimit
- ☑ Zahlung: Zahlungsbedingungen, Bankverbindungen (beliebige Anzahl)
- ☑ Zahlungsweise: Bar, Scheck, Überweisung, Lastschrift, SEPA Überweisung/Lastschrift, EC-Karte
- ☑ Auftragsperre / Liefersperre / Mahnsperre
- ☑ diverse Optionen für Zahlung und Mahnung (vgl. XBA/RW)
- ☑ Belegerfassung aus Stammdaten möglich
- ☑ Statistik (Umsatz)
- ☑ Übersicht aller Belege

Artikel, Kondition, Text

- ☑ alphanumerische Artikelnummer bis 20 Stellen
- ☑ Verwendung der Elemente beschränkbar auf Einkauf-/Verkauf-/Lagerbelege
- ☑ Abrufmöglichkeit in andere Beleggruppe (Einkauf/Verkauf) steuerbar
- ☑ Preislisten für Verkaufspreise (mit Gültigkeitszeiträumen)
- ☑ hierarchische (mehrstufige) Artikelgruppen für Voreinstellungen und Beziehungen zu Kunden/Lieferanten/-gruppen
- ☑ Kondition Betrag
- ☑ Kondition Prozent

- ☑ Umlagekondition
- ☑ Bezugspreis für Rohgewinnermittlung nach 3-stufiger Priorität
- ☑ Bestandsführung: diverse Optionen je Artikel
- ☑ Preis-/Liefereinheiten: Umrechnung separat für Einkauf und Verkauf
- ☑ Verrechnungspreis
- ☑ Einstandspreis
- ☑ Brutto/Netto-Preise
- ☑ Text-Elemente als Belegpositionen definierbar
- ☑ Texte und Artikeltexte formatierbar (RTF) / Einfügen formatierter Texte
- ☑ Lagerbestand / -bewegungen / Inventur
- ☑ Rabatt-/Skontofähigkeit je Element
- ☑ Voreinstellung Kostenstelle/-träger
- ☑ Kontierungsvoreinstellung für Artikel/Konditionen
- ☑ Konditionen: Zuschläge / Abschläge
- ☑ Artikeltexte mit mehr als 1 Mio. Zeichen möglich
- ☑ je Element mehrere sprachabhängige Artikeltexte und Anleitungen speicherbar

Belegerfassung, -bearbeitung

- ☑ Bestellwesen mit Abruf von Verkaufsbelegen in Einkaufsbelege
- ☑ Belegpositionen Kondition (Betrag oder Prozent)
- ☑ Belegpositionen Text
- ☑ Belegpositionen Zwischensumme
- ☑ Belegpositionen Leerzeile / Seitenwechsel
- ☑ Stammdatenelemente aus der Belegbearbeitung bearbeiten oder neu anlegen
- ☑ (Beispiele: Artikel, Kunden, Zahlungsbedingungen u.v.a.m..)
- ☑ Einzelbelege erfassen (mit/ohne Abruf)
- ☑ Belegzeilen nach Abruf ändern / hinzufügen
- ☑ Abruf/Übernahme von Belegdaten
- ☑ Beleggruppen und Belegarten definierbar
- ☑ Belege sperren / entsperren
- ☑ Belegnummer automatisch für Belegart oder -gruppe
- ☑ Verkaufspreise nach gültiger Preisliste vorbesetzt
- ☑ Übernahme der Optionen und Preise aus Beziehungen

Auswertung, Bestandsführung

- ☑ Druckberichte mitgeliefert
- ☑ individuelle Druckberichte / Layoutanpassung
- ☑ Notizfunktion für Belege und Belegzeilen
- ☑ Dateiverknüpfung für Belege und Belegzeilen
- ☑ Positionen ohne Berechnung möglich
- ☑ Anzeige der Belegsummen bei Erfassung
- ☑ Anzeige Rohgewinn bei Erfassung der Belegposition
- ☑ Belegabruf nur für lieferbare Artikel
- ☑ Abrufmengen im Abruf änderbar (Teilabruf)
- ☑ Abruf mit Belegzusammenfassung: ein Beleg pro Kunde / ein Gesamtbeleg
- ☑ Belegpositionen nach Abruf änderbar
- ☑ Abrufhistorie
- ☑ Rohgewinnermittlung: FIFO, LIFO, Durchschnittspreis, Einstandspreis, Verrechnungspreis, letzter Einstandspreis, niedrigster Preis
- ☑ Rohgewinn in Betrag / Prozent
- ☑ Auswertung Lagerbestand / Lagerbewegungen / Inventur
- ☑ Statistik: Umsatz, Umsatz Artikel/Kondition, Umsatz Belegzeile
- ☑ Tages-/Monats-/Jahresumsätze
- ☑ Auswertung für Artikel, Konditionen, Kunden/Lieferanten sowie Kombinationen davon
- ☑ automatische Bestandsführung bei Belegverarbeitung
- ☑ Hinweis bei Unterschreiten des Meldebestands
- ☑ negativer Bestand: Hinweis/Erfassung verhindern
- ☑ Bestandsberechnung steuerbar
- ☑ mehrere Lager
- ☑ Lagerzugang /-abgang (Belegarten)
- ☑ Buchen reservierter Mengen
- ☑ Lager-Umbuchungen
- ☑ Inventur
- ☑ Ansichten: Lagerbestand / Bestandsveränderung / bezogene Konten / Belege etc.
- ☑ Bestandsführung je Artikel steuerbar
- ☑ Artikel: Bestand, reservierte/verfügbare/bestellte Mengen

Basisfunktionen / System

Basisfunktionen der XBA Anwendungen

- ☑ Integrierte Datenbankverwaltung zum Sichern, Wiederherstellen und Verwalten der SQL-Datenbanken
- ☑ Benutzer- und Gruppenverwaltung integriert
- ☑ benutzer- und gruppenabhängige Zugriffsrechte; mit Hierarchiestufen und Kennwortschutz
- ☑ individuelle Anpassung durch umfangreiche Programmoptionen
- ☑ Programmkonfiguration benutzerabhängig speicherbar
- ☑ viele mitgelieferte Datenansichten
- ☑ eigene Datenansichten definierbar (unbegrenzt) mit Filtereinstellungen, Feldauswahl, Sortierung
- ☑ direkte Übergabe von Datenansichten an Excel
- ☑ Schnelle Suchfunktion in Datenansichten und Eingabefeldern
- ☑ Stammdatenänderungsprotokoll mit komfortablen Funktionen und feldbezogener Speicherung aller Änderungen (Historie), Auswertungsfunktionen
- ☑ erweiterbar durch benutzerdefinierte Felder
- ☑ erweiterbar durch benutzerdefinierte Ordner (Arbeitsgebiete / Eingabemasken)
- ☑ umfangreiches Kontaktmanagement mit Adress- und Kontaktdatenverwaltung und Tagebuchfunktion
- ☑ Brief-, Fax- und E-Mail-Erstellung aus der Anwendung
- ☑ E-Mails aus MS Outlook® anzeigen und speichern
- ☑ integrierter Routenplaner-Aufruf (online)
- ☑ Scanner-Anbindung, zum Beispiel zum Scannen von Belegen und Dokumenten und Verknüpfen der erzeugten PDF-Dateien mit Datensätzen
- ☑ Zuordnung beliebiger externer Dateien (Bilder, Dokumente, PDFs, Office-Dateien) zu jedem Element (Datensatz) möglich
- ☑ automatisch erstellte Aufgaben / Abrechnungsassistent
- ☑ Aufgabenverwaltung (Aufgaben erfassen) mit Fälligkeit, Benutzerzuordnung, Erledigt-Kennzeichen etc.
- ☑ wiederkehrende Aufgaben
- ☑ Umfangreiche Vorbesetzungen und mitgelieferte Daten
- ☑ Online-Update: automatische Programmaktualisierung
- ☑ Online-Aktualisierung von Stammdaten, zum Beispiel Krankenkassendaten
- ☑ vollständig integrierte ELSTER-Funktionalität zur elektronischen Übermittlung von Steuermeldungen
- ☑ mitgelieferte Access-Datenbank mit Standard-Druckberichten
- ☑ automatisches Erzeugen von Druckberichten
- ☑ individuelle Anpassung der Druckberichte mit Access möglich
- ☑ unbegrenzte Anzahl produktiver Datenbanken

Voraussetzungen für XBA Software / Systemumgebung

Betriebssystem

Microsoft Windows 7, Vista, Windows XP SP3 (Professional-Version für Netzwerkeinsatz), Windows Server 2003 ab SP1 oder Windows Server 2008.

Datenbank

Microsoft SQL Server 2008 oder 2005 oder 2008 R2; jeweils in einer Vollversion oder kostenlosen **Express**-Version; die kostenlose Runtime-Version SQL Server 2008 Express (bis 5 Arbeitsplätze und DB-Größe 4 GB) wird mitgeliefert.

Druckanwendung

Microsoft Access 2000 oder höher

Kostenlose Runtime-Version der Datenbankanwendung
Microsoft Access 2007 wird mitgeliefert.

Optionale Office-Anwendungen

Microsoft Excel oder **OpenOffice Calc** für zusätzliche Auswertungen mit direkter Datenübergabe aus allen Ansichten von XBA/RW.

Microsoft Word oder **OpenOffice Writer** für die Brieffunktion.

Meldungen

Für ELSTER, den Online-Update-Service und andere Funktionen ist eine **Internetverbindung** erforderlich.

Schnittstellen / Erweiterungen

Schnittstellen

ELSTER - Die ELSTER-Module zur elektronischen Übermittlung von Steuermeldungen sind vollständig integriert.

XML - Export von Daten aus Ansichten; Im- und Export von Auswertungsdefinitionen.

SQL-Datenbank - Der Aufbau der SQL-Datenbank ist in der Online-Hilfe dokumentiert.

Tabellenkalkulationen - Übergabe beliebiger Elemente aus einer Ansicht an Excel oder OpenOffice.org-Calc.

Textverarbeitung - Aufruf von Microsoft Word oder OpenOffice.org für die Brieferstellung mit Adressübergabe.

Outlook® - E-Mails anzeigen, speichern; Aufgaben übergeben

GDPdU-Archivierung - nach Abgabenordnung; Zugriff mit **IDEA**.

Berichtsübergabe an B2B Service von **ProQuest™ Alison** und **eurodata**.

Export in Textdatei - (CSV, tabulatorgetrennt) beliebige Daten aus Ansichten.

DATEV-Import (SELF) - aus den Formaten KNE / OBE. Übernahme von Buchungen in neue Abstimmkreise. Umsetzung der DATEV-Zahlungskonditionen auf RW-Zahlungsbedingungen.

DATEV-Export (SELF) - Übergabe von Kontenbeschriftungen, Kunden-/Lieferantendaten, Jahressalden oder -verkehrsahlen, Monatssalden oder -verkehrsahlen, Einzelbuchungen im KNE-Format.

FW.DF2, FI.DF - Übernahme von Buchungen, Kunden-, Lieferantendaten, Steuerschlüssel, Verkehrszahlen und OPs, Texten etc.

Direktanbindung XBA Personalwesen und andere (Warenwirtschaft) - Abrufen neuer Buchungs- und Kontendaten direkt aus der Datenbank der Quell-Anwendung.

Übergabe von **Kontosalden und OPs** an HS/IBM Auftragsbearbeitung.

Zusammenfassende Meldung, ZM-Datenexport.

Fernabfrage online (ASP)

Für das XBA Rechnungswesen ist mit der ASP-Kontoabfrage eine Lösung für den kontrollierten Fernzugriff auf aktuelle Daten verfügbar. Geben Sie Ihren Kunden, Lieferanten, Filialen oder Außendienstmitarbeitern die Möglichkeit, aktuelle Kontodaten jederzeit von jedem Ort abzufragen! So kann zum Beispiel ein Kunde seine Fragen zu Offenen Posten, Mahnungen, Zahlungen oder früheren Umsätzen mit Ihrem Unternehmen schnell selbst beantworten. Sie behalten selbstverständlich die Kontrolle darüber, wem Sie welche Informationen zur Verfügung stellen. Hier die wichtigsten Vorteile auf einen Blick:

- Eine Serverlizenz genügt für beliebig viele Abfrageplätze.
- Am Arbeitsplatz (Abfrageplatz) ist keine Installation der XBA Anwendung erforderlich - Browser und Netzzugang genügen.
- Kenntnisse in der Bedienung der XBA Anwendung sind nicht erforderlich.
- Welcher Benutzer welche Konten/Daten abfragen kann, legen Sie selbst fest. Der Zugriff ist passwortgeschützt.
- Datenänderungen auf diesem Wege sind ausgeschlossen.
- Weltweite Abfragen sind über das Internet möglich, firmeninterne Abfragen können über ein Intranet erfolgen.

Für weitere Informationen wenden Sie sich an Ihren XBA Vertriebspartner oder an die XBA Software AG.

Individuelle Anpassungen / Branchen-Lösungen

Wenn Sie Individuelle Anforderungen oder Wünsche haben, die über den standardmäßigen Leistungsumfang der Anwendungen hinausgehen, sprechen Sie mit uns oder Ihrem XBA Servicepartner! Profitieren Sie auch von unseren Erfahrungen mit branchenspezifischen Anforderungen, etwa aus den Bereichen Warenwirtschaft, Speditionen/Logistik, Gastronomie/Franchise, KFZ-Betriebe/-handel oder Freie Schulen. In diesen und anderen Bereichen wurden erfolgreiche Lösungen realisiert, unter anderem in Form von:

- **Erweiterungen**
- **Schnittstellen**
- **Ansichten, Auswertungen und Druckberichten**

Kontakt

Konnten wir Ihr Interesse wecken?

Wenn Sie unsere Software näher kennenlernen oder in Aktion erleben möchten, vereinbaren Sie am besten eine persönliche Vorführung bei Ihnen vor Ort oder als Fernvorführung über das Internet.

Wenn Sie Fragen zum Leistungsumfang unserer Software, zu Datenschnittstellen, zur Unterstützung einer Migration durch Datenübernahme und Schulungen haben, oder wenn Sie bestimmte Funktionen vermissen, sprechen Sie mit uns oder einem unserer qualifizierten Software-Partner in Ihrer Nähe.



**Betriebswirtschaftliche
Anwendungen
Rechnungswesen
Lohn und Gehalt**

**XBA Software AG
Langwisch 10
22391 Hamburg**

**www.xba.net
info@xba.net**

Ihr XBA Partner