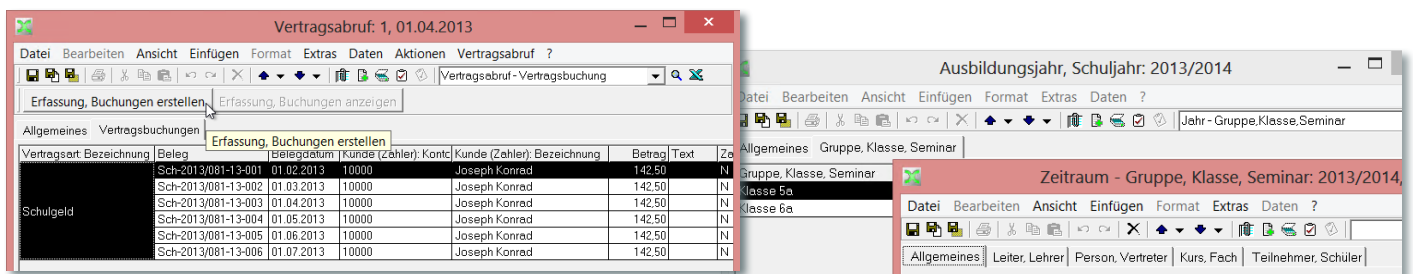




XBA Vertragsverwaltung

mit Schulverwaltung

- ➔ **Vollständig in das XBA Rechnungswesen integriert**
- ➔ **Vertragsbuchungen automatisch erstellen**
- ➔ **Bescheinigungen, Bestätigungen, Einzelbestätigungen**
- ➔ **Flexible Vertragsberechnungen (Zahler, Rhythmus etc.)**
- ➔ **Abfragen und Auswertungen**



Vereine, Verbände und Unternehmen, die regelmäßige Zahlungen von Kunden oder Mitgliedern buchen und bescheinigen, finden in der *XBA Vertragsverwaltung* eine ideale Lösung. Schulen und Bildungseinrichtungen erhalten darüber hinaus eine leistungsfähige Schul- und Kursverwaltung.

Die *XBA Vertragsverwaltung* wird mit dem *XBA Rechnungswesen* nahtlos integriert. Schulgeld, Teilnahmegebühren, Mitgliedsbeiträge, Spenden, Einnahmen aus Miete, Pacht oder Leasing – solche Buchungsfälle erledigen Sie im Handumdrehen. Die *XBA Vertragsverwaltung* kann aber mehr.

Flexibel bleiben

Ein typischer Fall aus einer freien Schule: Im Vertrag ist als Zahlungspflichtiger der Vater angegeben, das Schulgeld wird jedoch zu zwei Dritteln von der Mutter in halbjährlichen Raten und zu einem Drittel von der Oma in jährlichen Raten gezahlt. Mit der *XBA Vertragsverwaltung* haben Sie solche Fälle im Griff.

Möchten Sie zusätzliche Daten zu Verträgen, Zahlungspflichtigen oder Bescheinigungen ebenfalls in der Anwendung verwalten? Dann legen Sie einfach eigene Ordner und/oder Datenfelder an. Sie können diese benutzerdefinierten Daten auch in Ansichten und Druckberichten auswerten.

Verträge verwalten, Buchungen erstellen lassen

Nach dem Erfassen einer Vertragsberechnung sehen Sie sofort die daraus resultierenden Buchungen über die Laufzeit, soweit Wirtschaftsjahre angelegt sind, als „Vorschau-Buchungen“. So können Sie Vertragsberechnungen noch problemlos ändern. Erst später folgt zu einem beliebigen Zeitpunkt der Vertragsabruf. Dabei übernimmt die *XBA Vertragsverwaltung* das Buchen – wie ggf. auch Stornobuchungen nach rückwirkenden Änderungen. Danach führen Sie wie gewohnt im *XBA Rechnungswesen* Ihre Lastschriftläufe durch, buchen Zahlungseingänge, drucken Auswertungen usw. Zahlungseingänge mit OP-Ausgleich erfassen Sie komfortabel im entsprechenden Buchungsdialog.

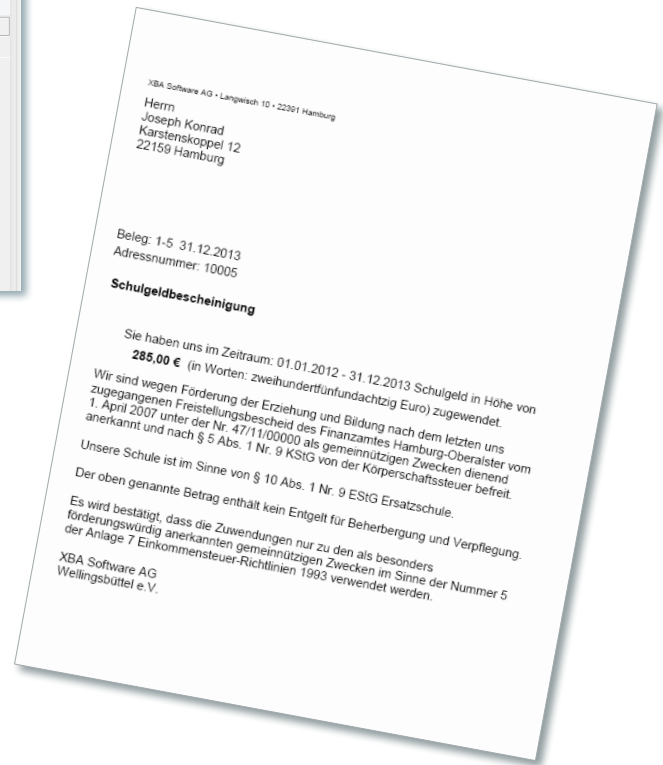
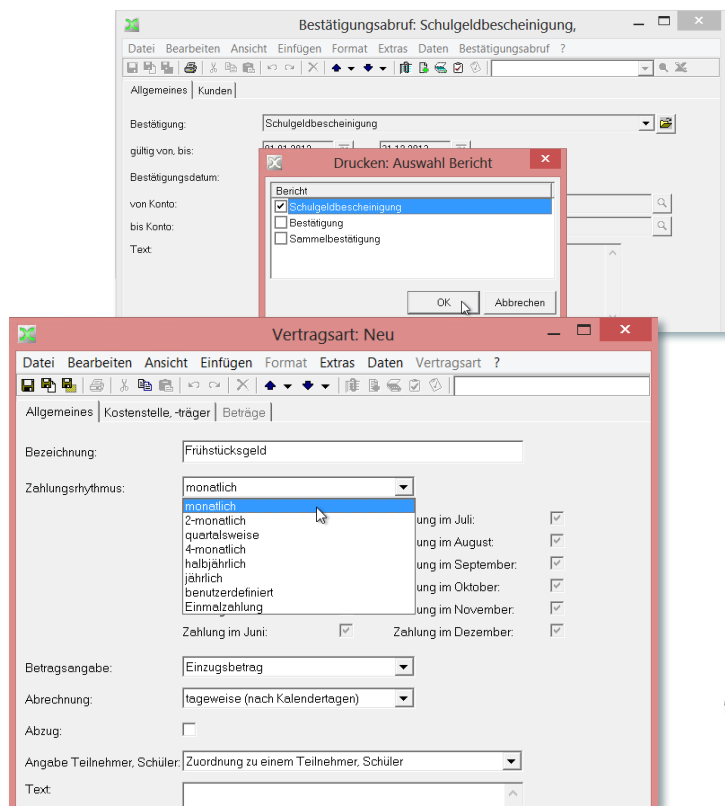
Bestätigen und bescheinigen

Die *XBA Vertragsverwaltung* vereinfacht das Bestätigen der Zahlungen jederzeit für einen beliebigen Zeitraum. Nach dem Abruf drucken Sie die Bestätigungen für einzelne oder alle Kunden. Die mitgelieferten Druckberichte können Sie individuell anpassen oder ergänzen.

Fragen beantworten

Für betriebswirtschaftliche Transparenz sorgen besondere Abfragemöglichkeiten. Die Ansicht der Vertragsbuchungssummen beispielsweise zeigt monatliche Vertragssummen in einer Jahresübersicht.

Gute Software macht Schule



Die Vertragsdaten zu einem Zahlungspflichtigen, Zahler, einer Vertragsart oder einer Kombination davon haben Sie im Blick. Alle Fragen zu aktuellen Vertragsbuchungen, Summen oder Vertragsarten sind im Handumdrehen beantwortet.

Die Abfragedaten stehen in Ansichten bereit. Sie können nach Belieben ins Detail gehen, sortieren, Summen und Maximalwerte ermitteln, Druckberichte erzeugen oder Daten an Ihre Tabellenkalkulation übergeben.

Schulen und Seminare verwalten

Die Funktionen für die *Schulverwaltung* wurden in enger Zusammenarbeit mit freien Schulen entwickelt. Es sollten typische Aufgaben einer Schulverwaltung in der bewährten XBA-Umgebung ausgeführt werden. Die Funktionen sind nicht auf Schulen beschränkt, sondern auch ideal zur Verwaltung eines angegliederten Kindergartens oder von Seminaren und Kursen.

Erfassen Sie Daten von Schülern/Teilnehmern, Eltern und anderen Bezugspersonen, Lehrern und Vereinsmitgliedern. Verwalten Sie beliebige Ausbildungszeiträume wie Schuljahre oder Semester mit Klassen, Fächern, Kursen etc.

Erfassen Sie Personenbeziehungen (Mutter, Vater, Schwester, Oma ...). Fügen Sie weitere Personenmerkmale hinzu, wie "Vereinsmitglied" oder "Eltern-

sprecher" – auch zeitlich begrenzt. So lässt sich die *XBA Schulverwaltung* auf die Gegebenheiten Ihrer Schule abstimmen.

Geben Sie Jahrgangsstufen-Folgen vor und legen Sie fest, ob Lehrer, Fächer und Schüler automatisch in das nächste Ausbildungsjahr übertragen werden oder ob für Schüler nach der letzten Klassenstufe ein automatischer Austritt erfolgt.

Kontakte managen

Speichern Sie beliebig viele Ansprechpartner, Bankverbindungen und andere Kontaktdaten. Nutzen Sie diese Daten, um Briefe oder E-Mails zu schreiben. Erfassen Sie Aufgaben oder Notizen zu Verträgen, Schülern, Behörden, Kunden etc. Ordnen Sie externe Dateien Ihren Verträgen, Vertragsberechnungen, Personen oder Kunden zu. Knüpfen Sie PDF-Versionen Ihrer Dokumente direkt an die zugehörigen Datensätze.

Vertragspartner werden als Kunden angelegt. Damit sind OP-Listen, Mahnungen, Kontoabfragen, aber auch die integrierte Rechnungsschreibung in gewohnter Weise nutzbar.

Für die Sicherheit Ihrer Daten sorgen Funktionen zum Erstellen und Zurückkopieren von Datensicherungen sowie zur Verwaltung von Zugriffsrechten auf Ihre Daten für Benutzer und Gruppen.

Funktionen XBA Vertragsverwaltung

» Das XBA Rechnungswesen ist vollständig integriert
(Funktionsumfang siehe Broschüre „XBA Rechnungswesen - Fitness für Ihre Buchhaltung“).

Vertragsverwaltung

- » beliebige Anzahl von Vertragsarten definierbar
- » beliebige Anzahl von Vertragsberechnungen je Vertrag
- » Gültigkeitszeiträume für Vertragsberechnungen beliebig definierbar
- » beliebige Anzahl von Zahlern je Vertrag
- » Betragsaufteilung nach Zahlungsrhythmus / anteiligem Zeitraum
- » tage- oder monatsweise Berechnung
- » Vorschau-Buchungen über die gesamte Laufzeit
- » beliebiger Abrufzeitpunkt für Buchungen und Bestätigungen
- » einfache Betragsänderung (alter / neuer Betrag)
- » Abzugsvertragsart für Ermäßigungen (umgekehrte Kontierung)
- » automatisches Erstellen der Buchungen
- » Jahresübersicht der monatlichen Vertragsbuchungssummen
- » einfaches Stornieren von Vertragsbuchungen
- » Vertragsnummern nachträglich änderbar
- » automatisch erzeugte Belegnummern
- » Erstellen von Einzelnachweisen
- » Erstellen von Summenbestätigungen
- » Bestätigung / Bescheinigung wiederholbar (interne Belegnummer)
- » Einzelbestätigungen auch ohne Vertragsbuchungen
- » Historie für Vertrags- und Bestätigungsabrufe
- » mehrstufige, konfigurierbare Vertragsabfragen
- » Vertragsabfrage Kunde, Vertragsart, Kunde/Vertragsart
- » Vertragssummen Kunde, Vertragsart, Kunde/Vertragsart
- » Zahlungspflichtige / Zahler mit vollständigen Kontaktdaten
- » automatische Aktualisierung (Fortschreibung) im neuen Wirtschaftsjahr
- » Kostenstellen
- » Kostenträger
- » Hilfefunktion
- » vollständige Integration in das XBA Rechnungswesen:
Zahlung/Lastschrift
OP-Verwaltung
Buchhaltung
- » Kontaktmanagement
- » Aufgabenverwaltung
- » externe Dateien zuordnen, benutzerdefinierte Ordner und Felder, Stammdatenänderungsprotokoll, Auswertungen, Berichte, Abfragen uvm.

Schulverwaltung

- » Ausbildungszeiträume (z.B. Schuljahre, Semester)
- » Personendaten-Verwaltung
- » Bezugspersonen-Zuordnung (z.B. Vater, Mutter), Zuordnungsarten definierbar
- » Partner-Zuordnung
- » Schüler-/Teilnehmerdaten-Verwaltung
- » Zuordnung von Verträgen zu Teilnehmern/Schülern
- » Ausbildungshistorie (Klassen, Jahrgangsstufen, Kurse etc.)
- » Zuordnung frei definierbarer Personenmerkmale, mit Zeitraum
- » Nachfolgeklassen, -gruppen, -seminare
- » Nachfolgestufen (Jahrgangsstufen)
- » Übertragungsfunktion in den Folgezeitraum (z.B. Schuljahreswechsel) für Gruppe/Klasse/Seminar, Leiter/Lehrer, Teilnehmer/Schüler und Kurse/Fächer
- » Datenverwaltung je Zeitraum/Gruppe: Leiter/Lehrer (Fächer und Wochenstunden), Personen/Vertreter (z.B. Elternsprecher), Teilnehmer/Schüler mit Kursen/Fächern
- » Epochenunterricht, Projektwochen
- » Schulverzeichnis (behördliche Schulnummer, Schulform, Schulart)

Basisfunktionen / System

Basisfunktionen der XBA Anwendungen

- » Integrierte Datenbankverwaltung zum Sichern, Wiederherstellen und Verwalten der SQL-Datenbanken
- » Benutzer- und Gruppenverwaltung integriert
- » benutzer- und gruppenabhängige Zugriffsrechte; mit Hierarchiestufen und Kennwortschutz
- » individuelle Anpassung durch umfangreiche Programmoptionen
- » Programmkonfiguration benutzerabhängig speicherbar
- » viele mitgelieferte Datenansichten
- » eigene Datenansichten definierbar (unbegrenzt) mit Filtereinstellungen, Feldauswahl, Sortierung
- » direkte Übergabe von Datenansichten an Excel
- » Schnelle Suchfunktion in Datenansichten und Eingabefeldern
- » komplexe Suchkriterien möglich, zum Beispiel nach Datumsbereich, leeren/nicht-leeren Feldern uvm.
- » Stammdatenänderungsprotokoll mit komfortablen Funktionen und feldbezogener Speicherung aller Änderungen (Historie), Auswertungsfunktionen
- » erweiterbar durch benutzerdefinierte Felder
- » erweiterbar durch benutzerdefinierte Ordner (Arbeitsgebiete / Eingabemasken)
- » umfangreiches Kontaktmanagement mit Adress- und Kontaktdatenverwaltung und Tagebuchfunktion
- » Brief-, Fax- und E-Mail-Erstellung aus der Anwendung
- » E-Mails aus MS Outlook® anzeigen und speichern
- » integrierter Routenplaner-Aufruf (online)
- » Scanner-Anbindung, zum Beispiel zum Scannen von Belegen und Dokumenten und Verknüpfen der erzeugten PDF-Dateien mit Datensätzen
- » Zuordnung beliebiger externer Dateien (Bilder, Dokumente, PDFs, Office-Dateien) zu jedem Element (Datensatz) möglich
- » automatisch erstellte Aufgaben / Abrechnungsassistent
- » Aufgabenverwaltung (Aufgaben erfassen) mit Fälligkeit, Benutzerzuordnung, Erledigt-Kennzeichen etc.
- » wiederkehrende Aufgaben
- » Umfangreiche Vorbesetzungen und mitgelieferte Daten
- » Online-Update: automatische Programmaktualisierung
- » Online-Aktualisierung von Stammdaten, zum Beispiel Krankenkassendaten
- » vollständig integrierte ELSTER-Funktionalität zur elektronischen Übermittlung von Steuermeldungen
- » mitgelieferte Access-Datenbank mit Standard-Druckberichten
- » automatisches Erzeugen von Druckberichten
- » individuelle Anpassung der Druckberichte mit Access möglich
- » unbegrenzte Anzahl produktiver Datenbanken

Voraussetzungen für XBA Software / Systemumgebung

Betriebssystem

Microsoft Windows 7, Windows 8.1, Windows 10, Windows Server 2008 / 2012

Datenbank

Microsoft SQL Server 2012 oder 2014, Vollversion oder Express-Version; die kostenlose Runtime-Version SQL Server 2014 Express wird mitgeliefert.

Druckanwendung

Microsoft Access 2007 oder höher

Kostenlose Runtime-Version der Datenbankenanwendung Microsoft Access wird mitgeliefert.

Optionale Office-Anwendungen

Microsoft Excel oder LibreOffice/OpenOffice Calc für zusätzliche Auswertungen mit direkter Datenübergabe aus allen Ansichten von XBA/RW. Microsoft Word oder LibreOffice/OpenOffice Writer für die Brieffunktion.

Internetverbindung

Für ELSTER-Steuermeldungen, den Online-Update-Service und weitere Funktionen ist eine **Internetverbindung** erforderlich.

Schnittstellen / Erweiterungen

Schnittstellen

ELSTER	Die ELSTER-Module (ERIC) für die authentifizierte Übermittlung von Steuermeldungen (UVA, ZM u.a.) sind vollständig integriert.
XML	Export von Daten aus Ansichten; Im- und Export von Auswertungsdefinitionen.
XBA-XML-Import	XBA-Schnittstellenformat für den Import von Personenkonten, Abstimmkreisen und Buchungen
SEPA	Überweisungen (SDC), Basis-Lastschrift (SDD) und Firmenlastschrift (B2B)
SQL-Datenbank	Der Aufbau der SQL-Datenbank (Tabellen- und Spalten) ist in der Online-Hilfe dokumentiert.
Tabellenkalkulationen	Übergabe beliebiger Elemente aus einer Ansicht an Excel oder LibreOffice/OpenOffice.
Textverarbeitung	Aufruf von Microsoft Word oder LibreOffice/OpenOffice mit Adressübergabe für Briefe.
Outlook®	E-Mails anzeigen, speichern; Aufgaben übergeben
GDPdU-Archivierung	nach Abgabenordnung (AO); Zugriff mit IDEA .
Export in Textdatei	(CSV, tabulatorgetrennt) beliebige Daten aus Ansichten.
DATEV-Import (Pro, SELF)	Übernahme von Buchungen, Stammdaten, externe Dateiverweise. Umsetzung der DATEV-Zahlungskonditionen auf XBA/RW-Zahlungsbedingungen.
DATEV-Export (Pro, SELF)	Übergabe von Kontenbeschriftungen, Kunden-/Lieferantendaten, Jahressalden oder -verkehrszahlen, Monatssalden oder -verkehrszahlen, Einzelbuchungen
FW.DF2, FI.DF	Übernahme von Buchungen, Kunden-/Lieferantendaten, Steuerschlüssel, Verkehrszahlen, OPs etc.
Direktanbindung	XBA Personalwesen und andere (Warenwirtschaft) – Abrufen neuer Buchungs- und Kontendaten direkt aus der Datenbank der Quell-Anwendung.
Auftragsbearbeitung	Übergabe von Kontosalden und OPs an Auftragsbearbeitung.

Verfügbare Erweiterungen

XBA Kostenrechnung plus

Definieren Sie zusätzliche, hierarchische Kostenmerkmale individuell. Vorteile: schnelle und sichere Erfassung der zusätzlichen Daten beim Buchen sowie detaillierte Auswertungen. Unzulässige Merkmal-Kombinationen werden zuverlässig vermieden. Kontenpläne bleiben überschaubar und Kostenstellen wie gewohnt für Ihre Kostenrechnung nutzbar.

XBA E-Bilanz

Übergeben Sie Ihre Handelsbilanzdaten direkt aus dem *XBA Rechnungswesen* an die *XBA E-Bilanz*! Dort nehmen Sie, soweit erforderlich, weitere Zuordnungen der Bilanz-Positionen vor, erfassen die steuerliche Überleitungsrechnung, prüfen und validieren Ihre Daten und senden diese schließlich verschlüsselt per ELSTER an das Finanzamt.

XBA Kontierung

Diese Erweiterung bietet automatisiertes Buchen von elektronischen Bankauszügen oder CSV-Dateien aus dem Web-Banking. Sparen Sie Zeit und Kosten, vermeiden Sie Erfassungsfehler. Feste und

variable Kontierungen gewährleisten eine hohe Trefferquote auch bei der OP-Zuordnung. Nicht zuordenbare Belege können im offenen Abstimmkreis manuell nachbearbeitet werden.

Fernabfrage online (ASP)

Mit der ASP-Kontoabfrage ist die kontrollierte Fernabfrage der aktuellen Daten möglich. Geben Sie Ihren Kunden, Lieferanten, Filialen oder Außendienstmitarbeitern die Möglichkeit, aktuelle Kontodaten jederzeit von jedem Ort abzufragen!

Individuelle und Branchen-Lösungen

Für weitergehende, individuelle Anforderungen oder Wünsche sprechen Sie mit uns oder Ihrem XBA Servicepartner!

Profitieren Sie von unseren Erfahrungen mit branchenspezifischen Anforderungen, unter anderem aus den Bereichen Warenwirtschaft, Speditionen/Logistik, Gastronomie/Franchise, KFZ-Betriebe/-handel (SKR51) oder Freie Schulen. Hier wurden erfolgreiche Lösungen realisiert, etwa in Form von **Erweiterungen, Schnittstellen, Ansichten, Auswertungen und Druckberichten**.

Kontakt

Konnten wir Ihr Interesse wecken?

Sie möchten unsere Software näher kennenlernen oder in Aktion erleben? Dann vereinbaren Sie mit uns oder einem unserer Partner eine persönliche Vorführung bei Ihnen vor Ort oder als Fernvorführung über das Internet.

Sie haben Fragen zum Leistungsumfang unserer Software, zu Datenschnittstellen, zur Unterstützung einer Migration durch Datenübernahme und Schulungen, oder Sie vermissen bestimmte Funktionen? Dann sprechen Sie mit uns oder einem unserer qualifizierten Software-Partner in Ihrer Nähe.



**Betriebswirtschaftliche
Anwendungen
Rechnungswesen
Personalwesen**

**XBA Software AG
Langwisch 10
22391 Hamburg**

**www.xba.net
info@xba.net**



Ihr XBA Partner