



XBA E-Bilanz

Erweiterung zum XBA Rechnungswesen

- ➔ Datenübergabe vom XBA Rechnungswesen
- ➔ Aktuelle Taxonomien (Kern- und Branchentaxonomien)
- ➔ Zuordnung automatisch und per „Drag-&-Drop“
- ➔ Laufende Saldenanzeige, Live-Reporting
- ➔ Validierung und authentifizierte Übermittlung

Sie setzen das *XBA Rechnungswesen* schon ein? Dann ist der Weg zur selbst erstellten E-Bilanz für Sie besonders kurz. Denn die *XBA E-Bilanz* übernimmt Stammdaten und Kontosalden auf Knopfdruck aus dem Rechnungswesen.

So einfach wie möglich

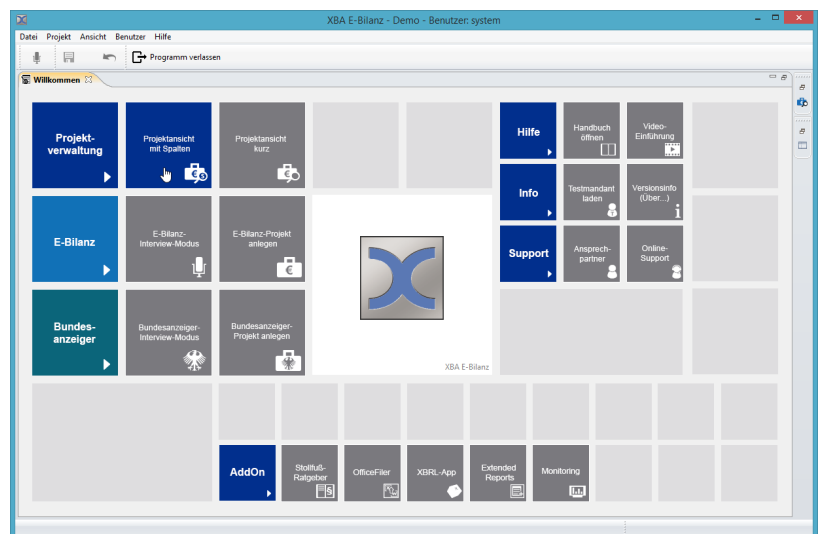
Kein Kontenplan lässt sich für alle Positionen eindeutig auf die vorgegebene E-Bilanz-Struktur („Taxonomie“) abbilden. Außerdem ist eine steuerliche Überleitungsrechnung erforderlich. Deshalb kann eine E-Bilanz nicht vollständig automatisch erstellt werden. Doch die *XBA E-Bilanz* unterstützt Sie von der Projektanlage bis zur elektronischen Übermittlung.

So erstellen Sie Ihre E-Bilanzen mit überschaubarem Aufwand selbst. Das *XBA Rechnungswesen* liefert die Mandanten-Stammdaten sowie die Kontensalden der Bilanz und der Gewinn- und Verlustrechnung, die Sie dann in der *XBA E-Bilanz* komfortabel den Taxonomie-Positionen zuordnen. Die steuerliche Überleitungsrechnung von Ihrem Steuerberater oder aus Ihrer Steuerbuchhaltung erfassen Sie direkt in der *XBA E-Bilanz* über die tabellarische Eingabe.

Zum Abschluss bleibt die formale Validierung und die authentifizierte Übermittlung Ihrer E-Bilanz per ELSTER. Diese Aufgaben sowie die Verwaltung Ihrer Projekte übernimmt ebenfalls die *XBA E-Bilanz*.

Mehr Übersicht

Verschiedene Projektansichten stehen zur Wahl. Funktions- und Datenbereiche sind in variablen Fenstern angeordnet. Projekt- und Stammdaten können schrittweise im Interview-Modus erfasst werden.



Die Startauswahl bietet direkten Zugriff auf alle Funktionsbereiche. Im E-Bilanz-Arbeitsbereich sehen Sie links die Navigation. Hier öffnen Sie den Bilanz- oder GuV-Teil der Taxonomie und wählen Positionen aus. Rechts haben Sie immer die aus dem *XBA Rechnungswesen* übernommenen Kontensalden im Blick, gruppiert nach Bilanz- und GuV-Konten. Im zentralen Bereich erfolgt die Zuordnung und Bearbeitung.

Dazu legen Sie einfach mit der Maus Ihre Kontensalden auf der zugehörigen Taxonomie-Position ab. Bei anteiliger Zuordnung wird der verbleibende Restbetrag angezeigt. Dank laufender Salden- und Berichtsanzeige behalten Sie den aktuellen Stand Ihrer E-Bilanz im Blick.

Endspurt: Prüfen und Senden

Ihre Bilanz prüfen Sie laufend anhand der Bilanzsummen, des „Live-Reporting“ oder einer importierten Referenzbilanz. Vor dem Versand erfolgt zudem eine technische Prüfung (Validierung) der Datensätze, die Sie auch jederzeit manuell starten können.

Der Versand erfolgt im authentifizierten ELSTER-Verfahren mit Speicherung des Sendeprotokolls.

Ihre E-Bilanz ohne Umwege

The screenshot displays the XBA E-Bilanz software interface. On the left, an assistant window titled 'Assistent zum Anlegen eines neuen E-Bilanz-Projekts' is active, showing a progress bar at 80% and a list of taxonomic options. The main window shows a detailed balance sheet for 'Rohergebnis (GKV)' with columns for account number, description, and amounts. A sidebar on the right provides a taxonomic overview with a table of results and explanatory text for various taxonomic positions like 1028, 1029, and 1030.

Noch schneller durch Vorlagen

Für SKR03 und SKR04 werden Vorlagen mitgeliefert, mit denen ein großer Teil der Salden automatisch zugeordnet werden kann. Zukünftig reduziert sich der Aufwand weiter, denn die erfolgten Zuordnungen können gespeichert und wiederverwendet werden. Auch E-Bilanzen für weitere Mandanten mit ähnlichem Kontenplan lassen sich so deutlich vereinfachen.

Die Lösung für Sie

Vielleicht überlegen Sie noch, ob Sie das Thema „E-Bilanz“ allein Ihrem Steuerberater überlassen sollten? Eine Abstimmung mit diesem bleibt zwar sinnvoll, doch es spricht auch vieles dafür, die E-Bilanz letztlich im eigenen Haus selbst zu erstellen:

- Sie verfügen mit der *XBA E-Bilanz* über ein komfortables Werkzeug, das Kontrollmöglichkeiten und bestmögliche Unterstützung und Automatisierung bietet.

- Die Verantwortung liegt ohnehin bei Ihnen – auch wenn die E-Bilanz vom Steuerberater extern erstellt würde. Wenn Sie dies selbst übernehmen, haben Sie bei Betriebsprüfungen alle Daten im Zugriff.
- Daten aus dem Rechnungswesen können Sie unterjährig übergeben und so Ihr E-Bilanz-Projekt vorbereiten.
- Aus den E-Bilanz-Daten lässt sich zusätzlicher Nutzen ziehen – etwa die Meldung an den eBundesanzeiger.

Kein Weg führt an der E-Bilanz vorbei, doch mit der *XBA E-Bilanz* kommen Sie schnell und sicher ans Ziel.



Elektronischer Bundesanzeiger

Die Offenlegungspflicht im elektronischen Bundesanzeiger („eBundesanzeiger“) kann mithilfe der XBA E-Bilanz erfüllt werden. Die dafür nötigen ELSTER-Module sind integriert. Die Daten werden vom XBA Rechnungswesen bereitgestellt.

Das Wichtigste zur E-Bilanz

Wer muss die E-Bilanz abgeben? Alle Unternehmen, die ihren Gewinn nach §§ 4 Abs. 1, 5 oder 5a EStG ermitteln, unabhängig von der Größe oder Rechtsform.

Wann muss elektronisch übermittelt werden? Die elektronische Übermittlung erfolgt im Rahmen der Steuererklärung.

Was ist eine Taxonomie? Dies ist der amtlich vorgegebene Aufbau und Umfang der zu meldenden Daten, ähnlich einem Kontenplan. Neben der Kerntaxonomie, die für alle Unter-

nehmen gilt, gibt es spezielle und ergänzende Taxonomien für Branchen.

Nur die „Mussfelder“ in der Taxonomie müssen formal gefüllt werden, wo diese Werte nicht aus der der Buchführung ableitbar sind, wird „NIL“ gemeldet.

Was sind Auffangpositionen? Taxonomien sind in der Regel viel differenzierter als die Kontenpläne, sodass sich nicht alle Angaben aus den Buchführungsdaten ableiten lassen. Durch übergeordnete Auffangpositionen in der Taxonomie wird in diesen Fällen ohne Änderung des Buchungsverhaltens die rechnerische Richtigkeit der E-Bilanz erreicht.

Welche Daten umfasst die E-Bilanz? Mandanten-Stammdaten („GCD-Modul“) und Abschlussdaten (Bilanz, GuV) in Form einer Handelsbilanz („GAAP-Modul“) werden gemeldet. Hinzu kommt eine steuerliche Überleitungsrechnung („steuerliche Modifikation“) sowie ggf. Kontennachweise.

Wie werden die E-Bilanz-Daten übermittelt? Die E-Bilanz-Berichtsbestandteile werden im Standardformat für Finanzdaten XBRL (eXtensible Business Reporting Language) bereitgestellt und per ELSTER (ERic) authentifiziert übermittelt.

Funktionen E-Bilanz



Funktionsübersicht XBA E-Bilanz

- » Basisversion: Bis zu drei Mandanten (Firmen)
 - » Unbegrenzte Anzahl von Projekten („E-Bilanzen“)
 - » ELSTER (ERiC) für authentifizierten Versand mit Software-Zertifikat
 - » Interviewmodus/Assistent mit Plausibilitätsprüfung für Stammdaten
 - » Referenzwerk zur E-Bilanz integriert (kontextbezogene Erläuterungen)
 - » Vorlagen für Standardkontenrahmen (für automatische Zuordnung)
 - » Datenübermittler bearbeiten
 - » Testverarbeitung/-versand möglich
 - » Versand im Dialog oder Stapel
 - » Projektdateien sichern und archivieren
 - » Sendeprotokolle sichern und archivieren
 - » Testdaten mitgeliefert
 - » Erstellen der Handelsbilanz (HGB) mit Überleitungsrechnung
 - » Überleitungsrechnung zur Handelsbilanz oder Steuerbilanz, Bericht „steuerliche Modifikation“
 - » Tabellarische Erfassung der Überleitungen
 - » Buchungsfunktion (für Steuerbilanz)
 - » Konten (Steuerbilanzkonten) neu anlegen
 - » Zuordnungen speichern für weitere Projekte bzw. Folgejahre
 - » (BMF-)Taxonomien mitgeliefert
 - » Aktualisierung von Taxonomien
 - » Import von weiteren Taxonomien
 - » Zugriffsrechte für Benutzer und Gruppen
 - » LDAP-Authentifizierung
 - » Audit Trail
 - » Stammdaten-Import (GCD-Modul, Mandanten)
 - » Stammdaten bearbeiten, verwalten
 - » Projekt-Explorer
 - » Programmfenster individuell einstellbar und speicherbar
 - » Zuordnung („Mapping“) von Konten (Bilanz, GuV) zu Taxonomiepositionen per Drag & Drop (Maus)
 - » Aufteilung der Kontosalde bei Zuordnung
 - » Zuordnung mit Kommentarerfassung
 - » Sortierung änderbar durch Klick auf Spaltenkopf
 - » Suchfunktionen für Navigation/Taxonomie und Saldenlisten
 - » Auffangpositionen und Mussfelder gekennzeichnet
- » Automatisches Füllen nicht verwendeter Mussfelder („NIL“)
 - » Kontrollsummen individuell konfigurierbar
 - » Kommentieren der Zuordnungen
 - » Kontennachweis individuell zuordenbar
 - » Regeln (Regelwerk) zur Berechnung / Füllung und Prüfung von Taxonomie-Positionen (Verbindung von Taxonomie-Positionen)
 - » virtuelle Konten, Wechselkonten, Wechselpositionen
 - » laufende Summenermittlung für übergeordnete Positionen
 - » laufende Anzeige: Summen AKTIVA und PASSIVA
 - » Referenzdatei importierbar zur Abstimmung der Summen oder Bilanzstruktur
 - » Live-Reporting für Bildschirmanzeige und/oder Druck
 - » Aufgabenverwaltung mit Verknüpfung der Taxonomie-Positionen
 - » Erzeugen der XBRL-Dateien für den Versand
 - » Versandhistorie
 - » Prüfung / Validierung vor Versand durch integrierte ELSTER-Module
 - » Fehlerhinweise mit Verknüpfung zur Taxonomie-Position
 - » Datensicherung erstellen / wiederherstellen
 - » Datenexport für Steuerberater / Wirtschaftsprüfer
 - » Übermittlung der Daten (XBRL) an den elektronischen Bundesanzeiger

E-Bilanz-Funktionen im XBA Rechnungswesen

- » Firmstammdaten: zusätzliche Stammdatenfelder
- » Wirtschaftsjahr: Anlegen neuer E-Bilanz-Projekte
- » Erstellen einer Summen- und Saldenliste für die Übergabe
- » Speichern der SuSa im CSV-Format
- » Übergabe der Kontosalde getrennt nach Steuern
- » Übergabe der Kontosalde nach Fälligkeiten
- » Gruppierung der SuSa entsprechend der aktuellen Taxonomie
- » Aufruf der XBA E-Bilanz aus dem XBA Rechnungswesen mit automatischer Übergabe (Mandant/Projekt/Kontensalden)

Erweiterungen erhältlich

- » Sonder- und Ergänzungsbilanzen (für Gesellschafter/Mitunternehmer)
- » OfficeFiler: Word- / Excel-Dateien verwalten, einfügen
- » Erweiterte Berichte
- » Monitoring: Qualitätskontrolle, Risikoabschätzung
- » XBRL.App: Aufgaben mobil auf dem iPad bearbeiten

Voraussetzungen / Systemumgebung

Die *XBA E-Bilanz* dient der Verarbeitung der Stamm- und Abschlussdaten, die aus dem *XBA Rechnungswesen* übergeben werden (Systemvoraussetzungen siehe Produktinformationen zum *XBA Rechnungswesen*).

Die *XBA E-Bilanz* verwendet ein integriertes Datenbanksystem sowie integrierte Druckfunktionen. Für ELSTER, den Online-Update-Service und andere Funktionen ist eine **Internetverbindung** erforderlich.

Kontakt

Konnten wir Ihr Interesse wecken?

Sie möchten unsere Software näher kennenlernen oder in Aktion erleben? Dann vereinbaren Sie mit uns oder einem unserer Partner eine persönliche Vorführung bei Ihnen vor Ort oder als Fernvorführung über das Internet.

Sie haben Fragen zum Leistungsumfang unserer Software, zu Datenschnittstellen, zur Unterstützung einer Migration durch Datenübernahme und Schulungen, oder Sie vermissen bestimmte Funktionen? Dann sprechen Sie mit uns oder einem unserer qualifizierten Software-Partner in Ihrer Nähe.



**Betriebswirtschaftliche
Anwendungen
Rechnungswesen
Personalwesen**

**XBA Software AG
Langwisch 10
22391 Hamburg**

**www.xba.net
info@xba.net**



Ihr XBA Partner