

# Anlagenbuchhaltung für XBA

## Gute Anlagen zum Teamwork



**Die Anlagenbuchhaltung für XBA ist eine professionelle, skalierbare Lösung, wenn es um Anlagen, AfA und Inventare geht.**

Das XBA Rechnungswesen bietet einfache Funktionen zur Anlagenbuchhaltung mit einfacher Abschreibung. Wenn Ihre Anforderungen darüber hinausgehen, nutzen Sie die Anlagenbuchhaltung für XBA. Durch die optimierte Abstimmung der Anwendungen erhalten Sie eine effiziente Lösung.

Die Anlagenbuchhaltung für XBA basiert auf der führenden PC-Lösung für Anlagenbuchhaltung, einer seit vielen Jahren erfolgreichen und weiterentwickelten Anwendung mit mehreren Tausend Installationen.

## Umfangreiche Funktionalität

Als spezialisierte Anwendung beherrscht die Anlagenbuchhaltung für XBA sowohl „Standardaufgaben“ als auch Sonderfälle. So stehen zum Beispiel alle gesetzlichen AfA-Arten (56 Varianten) zur Verfügung. Zu jeder AfA-Art ist eine ausführliche Beschreibung hinterlegt.

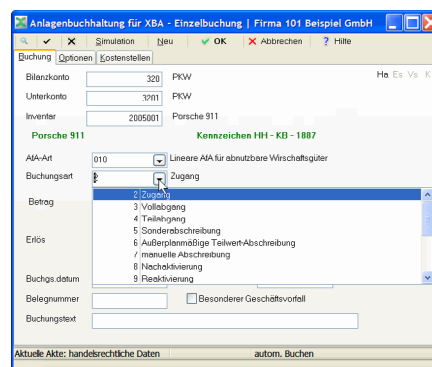
Die Abschreibungssimulation (Professional-Version) zeigt Ihnen, wie sich die Kostenstruktur in der Zukunft entwickeln wird.

Nicht nur Abschreibungen, sondern auch Buchungen auf Inventare erledigen Sie im Handumdrehen. Zu den Buchungsarten gehören unter anderem außerplanmäßige Teilwertabschreibungen, Reaktivierung, Umbuchung (ab Standard-Version auch Kostenstellen) oder Aktivierungsumbuchung (Beispiel: Anlagen im Bau).

Abganglisten bieten einen Überblick über nicht mehr eingesetzte Wirtschaftsgüter. Die Professional-Version bietet den besonders effizienten Sammelabgang zum automatischen Ausbuchen von Inventargruppen.

Selbstverständlich werden auch die verfügbaren Auswertungen allen gesetzlichen und betriebswirtschaftlichen Anforderungen gerecht.

Die Anlagenbuchhaltung für XBA können Sie ebenso schnell und intuitiv bedienen wie die XBA Anwendungen. Zu einer runden Sache wird das Ganze durch die Buchungsabstimmung mit dem XBA Rechnungswesen. In der Anlagenbuchhaltung stimmen Sie die Konten am Bildschirm ab. Die Buchungen übergeben Sie einfach in einen Abstimmkreis des XBA Rechnungswesens. •



## Weitere Pluspunkte

- ➔ Zertifizierung durch einen der Top 5 Wirtschaftsprüfer
- ➔ Ausführliche Hilfefunktion
- ➔ Normales, Rumpf- oder abweichendes Geschäftsjahr
- ➔ Sammelposten für geringwertige Wirtschaftsgüter von 150,- bis 1.000,- EUR
- ➔ Berücksichtigung von vier unabhängigen Lebenslaufakten pro Anlagegut: handelsrechtlich / ertragsteuerlich / vermögensteuerlich / kalkulatorisch



Funktionsübersicht (Auswahl)		
➤	alle gesetzlichen AfA-Arten (56)	✓
➤	Buchungen auf Inventare (Zugang, Teil-, Vollabgang, Nachaktivierung, Reaktivierung)	✓
➤	automatische AfA-Buchungen mit dem XBA Rechnungswesen	✓
➤	Sammelposten für GWG nach Unternehmenssteuerreformgesetz	✓
➤	Runden der Cent für glatte Restbuchwerte	✓
➤	automatische Inventarnummernvergabe	✓
➤	Druck von Inventarkarten	✓
➤	Aufstellen eines Anlagenspiegels nach RiRiLiG § 268 (9 Spalten)	✓
➤	Berichtswesen, Inventare nach Gesichtspunkten der Anlagenbuchhaltung	✓
➤	Bestandsliste mit Nutzungsdauer und Restnutzungsdauer	✓
➤	AfA-Vorschau pro Inventar (Einzelbuchung)	✓
➤	Datenträgerüberlassung nach Abgabenordnung	✓
➤	Aktivierungsumbuchung / Umbuchung	✓
➤	Auswertungen zur Anlageninventur	✓
➤	Anlagenspiegel mit Erweiterung auf 14 Spalten (GuV aus Anlagenabgang)	✓
➤	Abstimmübersicht mit variablen Suchbegriffen innerhalb der Buchungen	✓
➤	Kostenstellen	✓
➤	Abschreibungssimulation bis 99 Jahre für alle Inventare	✓
➤	Sammelabgang (automatisches Ausbuchen von Inventargruppen)	✓
➤	Brutto-Anlagenspiegel (getr. Wertentwicklung AHK, RBW, Abschreibung)	✓
➤	Vorsteuerberichtigung im laufenden Geschäftsjahr (bei Optierung)	✓
➤	maximale Anzahl Firmen	99

**Systemumgebung / -voraussetzungen:** XBA Rechnungswesen mit der dafür erforderlichen Systemumgebung und Zusatzsoftware (siehe Produktinformation zum XBA Rechnungswesen).  
Unterstützung und weitere Informationen erhalten Sie bei Ihrem XBA Vertriebs- oder Servicepartner.

XBA Software erhalten Sie hier:

**Betriebswirtschaftliche  
Anwendungen  
Rechnungswesen  
Lohn und Gehalt**

**XBA Software AG  
Langwisch 10  
22391 Hamburg**

**www.xba.net  
info@xba.net**